

Ocelové sudy

Sud s odnímatelným víkem – DN

(210 litrů)



Sud pro sypké nebo kapalné látky.

Výroba a prodej sudů jsou hlavním předmětem aktivit společnosti Greif v oblasti obalů a služeb. Široké portfolio ocelových sudů odpovídá náročným předpisům a požadavkům petrochemického, chemického, farmaceutického a potravinářského průmyslu. Sudy jsou vyráběny za použití nejnovějších technologií, v souladu s UN předpisy platnými pro přepravu a skladování nebezpečného zboží a za dodržování národní a mezinárodní legislativy, čímž je zaručena optimální ochrana širokého spektra balených produktů splňujících kritéria nebezpečného zboží, ale samozřejmě i zboží bezpečného.

- Ochrana vnějšího povrchu sudu je zabezpečena vypálenými ekologickými vodou ředitelnými barvami, které splňují veškeré legislativní požadavky.
- Sudy mohou být dodávány v provedení surovém bez lakování, vně lakované jednobarevně nebo vícebarevně, vnitřně lakované speciálním syntetickým lakem RDL® nebo vyrobené z oboustranně žárově pozinkovaného plechu.
- Všechny modifikace sudů mohou být za použití sítotiskové techniky opatřeny logem zákazníka.
- Sudy se surovým povrchem vnitřního prostoru jsou vhodné pro balení produktů, které nevyvolávají reakce s ocelí.
- Ocelové sudy z produkce Greif jsou v souladu s přísnými UN předpisy pro balení nebezpečného zboží v obalových skupinách I / X, II / Y a III / Z.
- V provedení na kapalné látky je těsnost každého sudu kontrolována za použití automatického heliového testovacího zařízení. Je tak garantována nejvyšší bezpečnost sudů při dopravě a skladování.

Standardní specifikace

Ocelový plech

- Surové nebo lakované sudy jsou vyrobeny z plechu FeP01 vyrobeného ve shodě s EN 10 130 s vlastnostmi odpovídajícími EN 10 131 a jejich národním ekvivalentům.
- Sudy mohou být vyrobeny z oboustranně žárově pozinkovaného plechu DX51D+Z 140 vyrobeného ve shodě s EN 10142: 1990/A:1995 s vlastnostmi odpovídajícími EN 10143:1993.

Šroubové uzávěry

Sudy mohou být vybaveny kombinací dvou šroubových uzávěrů Tri-Sure® 4S® G2" a G3/4" ve víku. Šroubové uzávěry jsou v souladu s mezinárodními standardy EN ISO 15750-3. Šroubové uzávěry mohou být uzávěny a utěsněny plombovacími krytkami Tab-Seal® v neutrálním nebo zákaznickově designu. Příruby uzávěrů jsou standardně utěsněny vysoce odolným systémem těsnících kroužků 4S®.

Konstrukce

- **Svar pláště:**
Průběžný odporový svar.
- **Normy:**
Sudy jsou vyráběny v souladu s EN ISO 15750-1.

Zařazení podle způsobu dopravy

Ve shodě s platnými zákony a právními prováděcími předpisy jsou sudy z produkce společnosti Greif zkoušeny v souladu s doporučeními UN, specifikovanými v Transports of dangerous goods – Model regulations, a s částkami Mezinárodní sbírky pro přepravní řetězce jako jsou RID/ADR/IMDG - Code/ICAO - IATA /ADN.



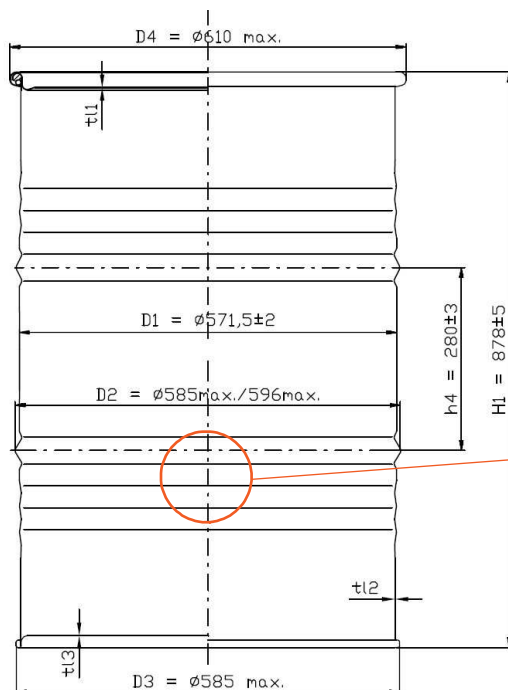
4S®, RDL®, Tri-Sure® a Tab-Seal® jsou registrované obchodní značky firmy Greif.

Ocelové sudy

Sud s odnímatelným víkem – DN

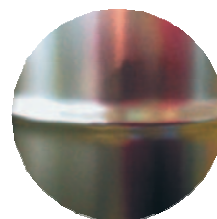
(210 litrů)

Rozměry sudu



Vyztužení

Typ A



Typ B



Konfigurace pláště

V základním provedení, bez rozdílů varianty podle tloušťky pláště, jsou sudy vybaveny dvěma valivými vyztuženími o průměru 595 mm - typ A.

Vyztužení typu B zvyšuje odolnost pláště proti deformacím při působení radiálních sil v průběhu dopravy nebo při manipulaci.

Označení UN kódem

UN kód je vyražen ve dnu a v souladu s mezinárodními předpisy natisknut v dolní části pláště sudu.

Legislativa

Výrobky společnosti Greif Czech Republic a.s. jsou vyráběny a dodávány v souladu s platnou legislativou.

Spojení dna s pláštěm sudu

Spojení je provedeno bezpečnostním dvojnásobným zadrápkováním typu Spiralon®.

Spojení víka s pláštěm sudu

Víka sudů jsou připevněna svěrným kruhem s pákovým uzávěrem, který lze zajistit pojistkou, nebo svěrným kruhem uzavřeným šroubem s maticí.

Víka sudů pro kapalné látky jsou opatřena vlepaným gumovým těsněním a upevněna svěrným kruhem se zesílenou konstrukcí.

Greif Czech Republic a.s.

Konečná 252

400 01 Ústí nad Labem

Česká republika

IČO: 28708229 DIČ: CZ28708229

Telefon: +420 475 668 911, +420 475 668 941-2

Fax: +420 475 668 960, +420 475 668 962

e-mail: info.cz@greif.com

www.greif-cz.com