



ÚSPORNÉ BYDLENÍ

**vysoká kvalita
za výhodnou
cenu**

www.uspornebydleni.cz

©Akad. arch. Aleš Brotánek



nová

zelená

úsporám

O SPOLEČNOSTI

Úsporné bydlení s.r.o. nabízí komplexní služby v oblasti výstavby dřevostaveb. V počáteční fázi pomůžeme klientům k vypracování studie vašeho rodinného domu za pomoci architektů. Vypracování stavebního povolení. A v poslední fázi k realizaci rodinného domu od výstavby hrubé stavby, až k výstavbě na klíč.

Upřednostňujeme výstavbu pomocí prefabrikovaných stěnových panelů, za použití standardních materiálů (KVH hranolů, sádkartonových, sádrovláknitých a OSB desek), kvalitních spojovacích prvků (Würth) ale i materiálů s ekologickými šetrnými parametry na bázi dřeva (systém Steico). Používáme profesionální software Sema pro návrh a následnou výrobu dřevostaveb. Výroba hlavních konstrukcí probíhá v nové moderní výrobní hale.



NAŠE PŘEDNOSTI

- ❁ stovky spokojených zákazníků hovoří za kvalitu
- ❁ nabídka vlastních typových projektů i individuálních řešení
- ❁ připravíme Vám dům na míru s ohledem na Vaše možnosti a přání
- ❁ dodávka staveb na klíč nebo částí k vlastnímu dokončení
- ❁ zabýváme se drobnými stavbami i většími projekty
- ❁ spolupráce s renomovanými architekty
- ❁ výroba hlavních konstrukcí probíhá v nové moderní výrobní hale
- ❁ věnujeme se výzkumu a vývoji konstrukcí dřevostaveb (provádění nezávislého měření stěn ve spolupráci s vysokými školami)
- ❁ našimi stavbami myslíme i na budoucnost Vašich dětí
- ❁ nabídka pomoci při financování Vašich staveb
- ❁ pomůžeme Vám s vyřízením dotačního titulu
- ❁ realizace po celé České republice i v zahraničí

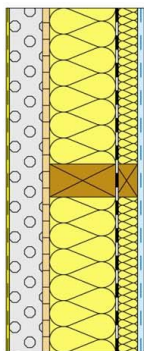
KONSTRUKCE

V základní nabídce se společnost prezentuje dodávkou staveb od energeticky úsporných a cenově dostupných konstrukčních systémů, až po sofistikované konstrukce pasivního standardu využívajících moderních vysoce ekologických stavebních materiálů.

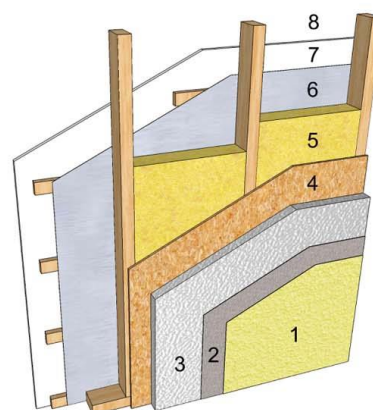
1. KONSTRUKČNÍ SKLADBA OBVODOVÝCH STĚN

✿ **Úsporná dřevostavba**, $U = 0,23 \text{ kW}/(\text{m}^2.\text{K})$

SKLADBA S1 - ÚSPORNÁ

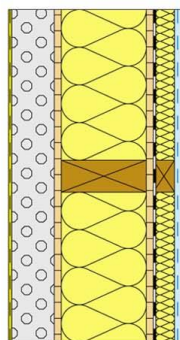


1 - Akrylátová omítka	3 mm
2 - Lepicí stěrková hmota	3 mm
3 - Fasádní polystyren EPS (minerální fasádní deska)	60 mm
4 - OSB 3	12 mm
5 - KVH / minerální izolace	120 mm
6 - Parozábrana	0,3 mm
7 - Izol. Instalační předstěna	40 mm
8 - Sádrokartonová deska	<u>12,5 mm</u>
	250,5 mm

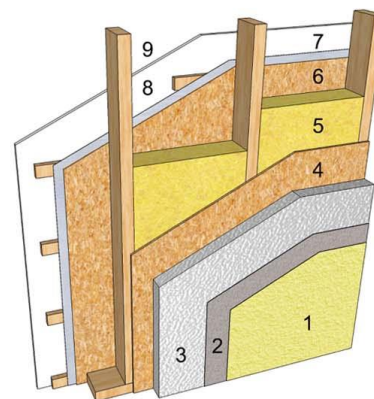


✿ **Nízkoenergetická dřevostavba**, $U = 0,18 \text{ kW}/(\text{m}^2.\text{K})$

SKLADBA S2 - NÍZKOENERGETICKÁ

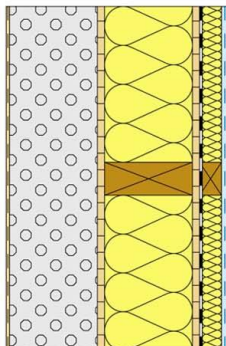


1 - Akrylátová omítka	3 mm
2 - Lepicí stěrková hmota	3 mm
3 - Fasádní polystyren EPS (minerální fasádní deska)	80 mm
4 - OSB 3	12 mm
5 - KVH / minerální izolace	160 mm
6 - OSB 3	12 mm
7 - Parozábrana	0,3 mm
8 - Izol. Instalační předstěna	40 mm
9 - Sádrokartonová deska	<u>12,5 mm</u>
	322,5 mm



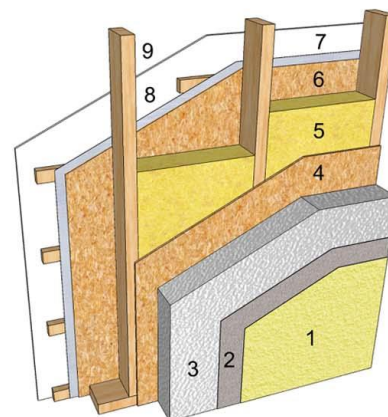
❁ **Pasivní dřevostavba**, $U = 0,13 \text{ kW}/(\text{m}^2 \cdot \text{K})$

SKLADBA S3 - PASIVNÍ



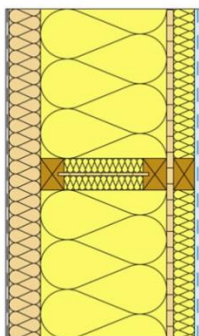
1 - Akrylátová omítka	3 mm
2 - Lepící stěrková hmota	3 mm
3 - Fasádní polystyren EPS (minerální fasádní deska)	160 mm
4 - OSB 3	12 mm
5 - KVH / minerální izolace	160 mm
6 - OSB 3	12 mm
7 - Parozábrana	0,3 mm
8 - Izol. Instalační předstěna	40 mm
9 - Sádkartonová deska	<u>12,5 mm</u>

402,5 mm



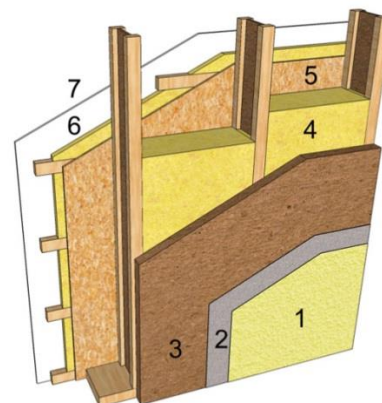
❁ **Ekologická dřevostavba**, $U = 0,13 \text{ kW}/(\text{m}^2 \cdot \text{K})$, difúzně otevřená skladba obvodové stěny, použité materiály jsou na bázi dřeva a dřevěných minerálních izolací.

SKLADBA S4 - EKOPASIV



1 - Silikonová omítka	3 mm
2 - Lepící stěrková hmota	3 mm
3 - Fasádní dřevovláknitá deska	60 mm
4 - I-nosník STEICO wall / minerální izolace	240 mm
5 - OSB 3 s přelepenými spárami	15 mm
6 - Instalační předstěna / rošt + minerální izolace	40 mm
7 - Sádkartonová deska	<u>12,5 mm</u>

373,5 mm



2. ZAKLÁDÁNÍ DŘEVOSTAVEB

- ❁ Betonová základová deska
- ❁ Betonové základové patky nebo základové pasy
- ❁ Zemní vruty



TYPOVÉ DOMY

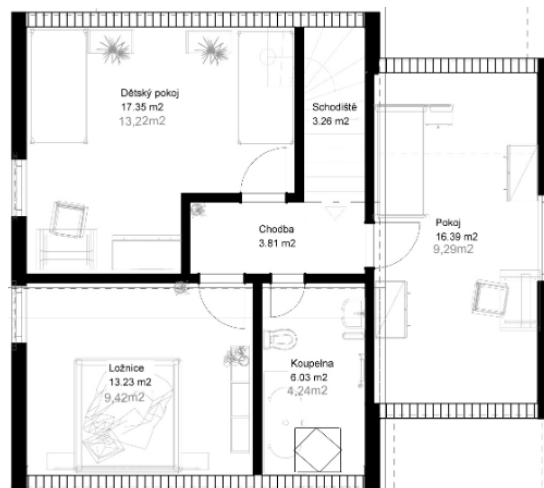
V nabídce jsou rodinné domy tradičního venkovského charakteru až po rodinné domy stavěné v duchu 21.století s individuálním designem a hi-technologemi v nízkoenergetickém či pasivním provedení.



Typový rodinný dům RD Laura vhodný do venkovské zástavby. Rodinný dům může být proveden ve verzi s pultovou nebo plochou střechou, nebo v rozšířené verzi s garáží nebo samostatným blokem s pracovnou. Přizemní rodinný dům s obytným podkrovím je charakteristická kompaktní vnitřní dispozicí.

Zastavěná plocha: 71,9 m² / Užitná plocha: 110,15 m²

od 2 241 186 Kč / 81 990 EUR (bez DPH)

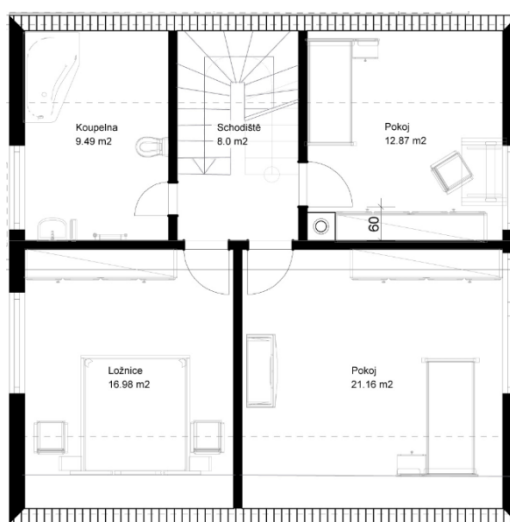
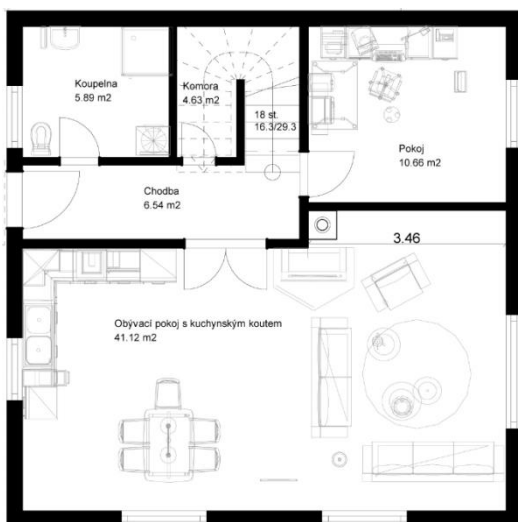




Typový rodinný dům RD Pedro. Osvědčený model domu s obytným podkrovím je ideální pro čtyř až pětičlennou rodinu. Součástí rodinného domu může být systémově řešený přístřešek nebo garáž. Tvarově se hodí jak do městské, tak do venkovské zástavby. Proto lze tento dům nalézt v různých variantách všude po České republice.

Zastavěná plocha: 81,0 m² / Užitná plocha: 137,3 m²m²

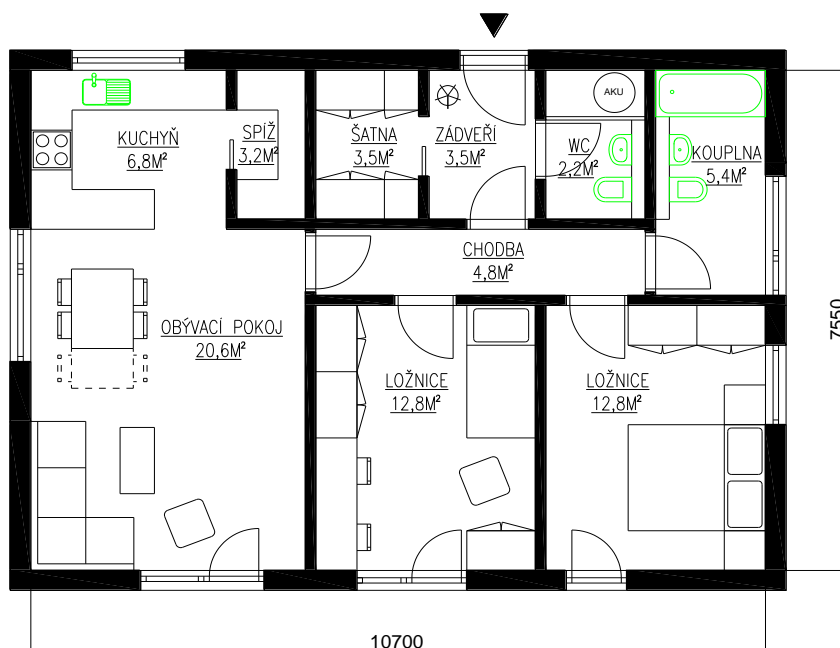
od 2 463 550 Kč / 90 150 EUR (bez DPH)





RD Alena patří do menší velikosti kategorie rodinných domů. Dispozice domu je navržena tak, aby uspokojila potřeby 3-4 členné rodiny. Nachází se zde zádveří, na které navazuje šatna a WC. Dále chodba spojující klidovou část obsahující dvě ložnice a koupelnu s částí denní. Ta je tvořena obytným pokojem, jídelnou a kuchyní se spíží. Celková užitná plocha domu je 76 m²

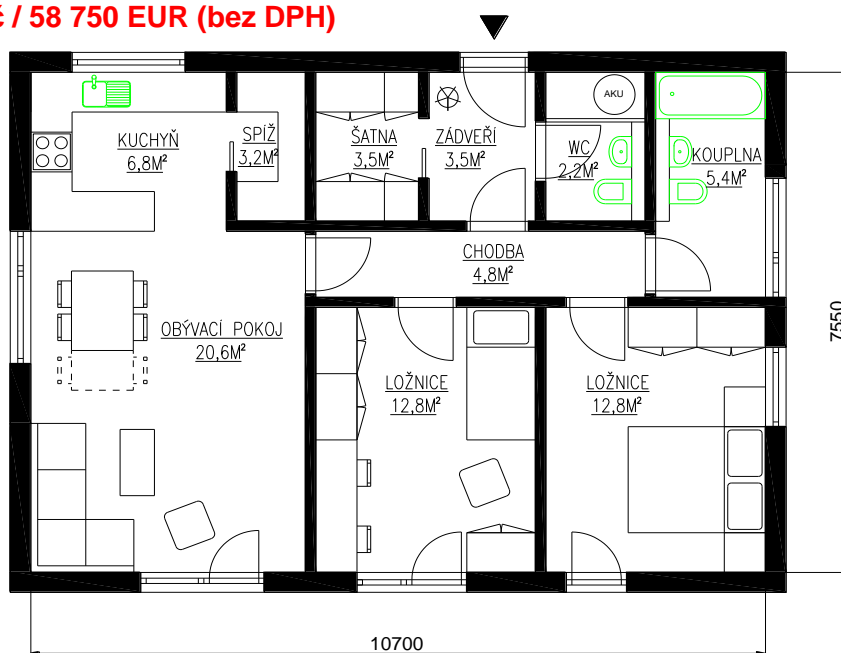
od 1 605 100 Kč / 58 750 EUR (bez DPH)





RD Alena 1 patří do menší velikosti kategorie rodinných domů. Dispozice domu je navržena tak, aby uspokojila potřeby 3-4 členné rodiny. Nachází se zde zádveří, na které navazuje šatna a WC. Dále chodba spojující klidovou část obsahující dvě ložnice a koupelnu s částí denní. Ta je tvořena obytným pokojem, jídelnou a kuchyní se spíží. Celková užitná plocha domu je 76 m²

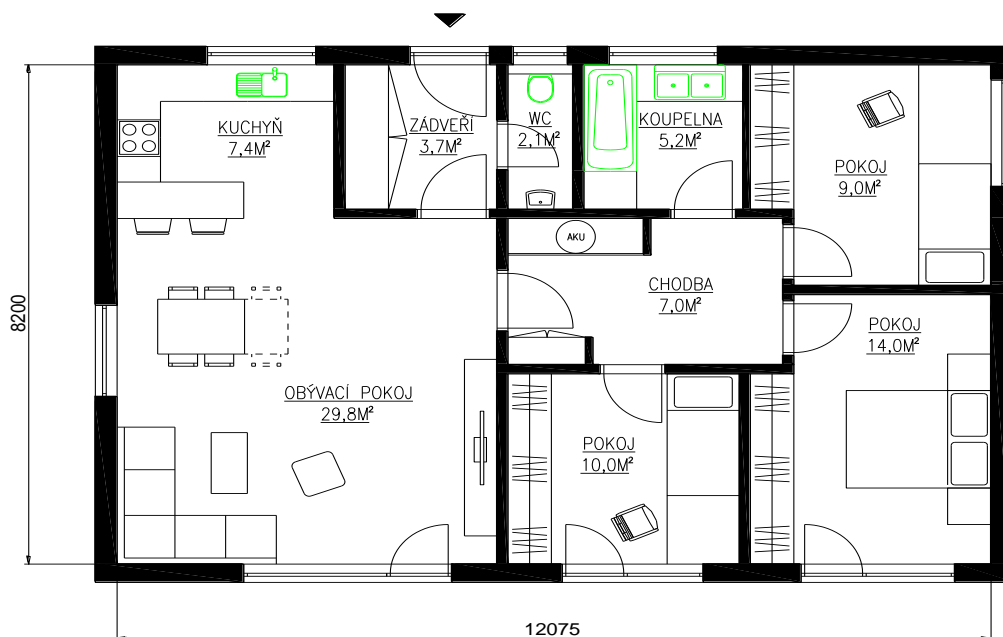
od 1 605 100 Kč / 58 750 EUR (bez DPH)





Bungalov Lucie je zástupcem střední velikostní kategorie domů. Dispozice je funkčně navržena pro 4-6 člennou rodinu. Zádveří domu je nejlépe orientovat na severní světovou stranu, na kterou navazuje WC. Ze zádveří se dostáváme do obytné místnosti s kuchyní a jídelnou tvořící denní část domu. Chodba spojuje dva pokoje a ložnici s koupelnou. Celková užitná plocha domu je 88m².

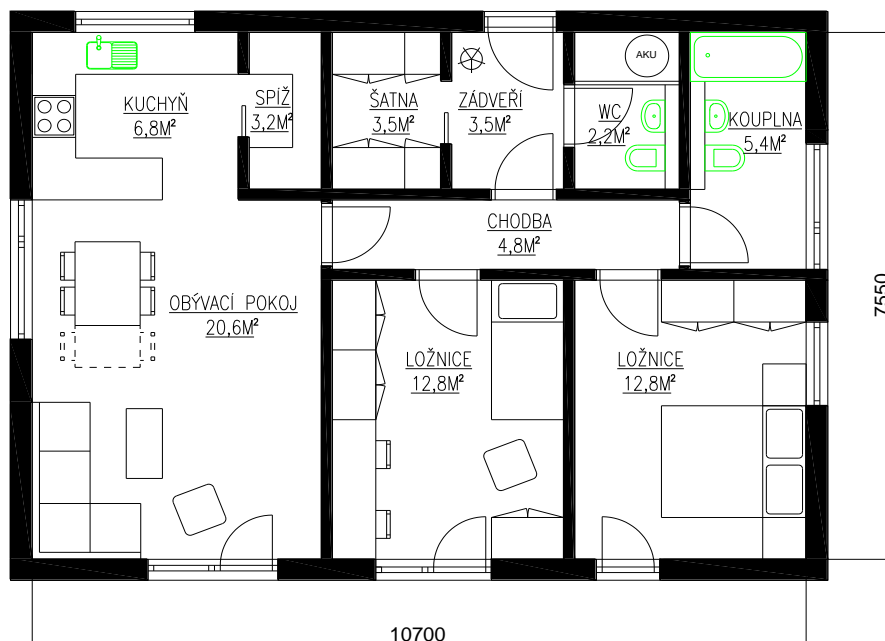
od 1 940 600 Kč / 70 990 EUR (bez DPH)





RD Eliška patří do střední velikostní kategorie. Jeho dispozice je navržena pro 4-6 člennou rodinu. Vstup do domu je nejhodněji situovat na SZ, S, SV světovou stranu. Na zádveři navazuje šatna s WC. Největším prostorem v domě je obytný pokoj s kuchyní a jídelnou. Na obytný pokoj navazuje chodba spojující dva pokoje, ložnici a pracovnu s koupelnou. Součástí domu je krytá terasa spojující obytný pokoj s exteriérem. Celková užitná plocha domu je 113m².

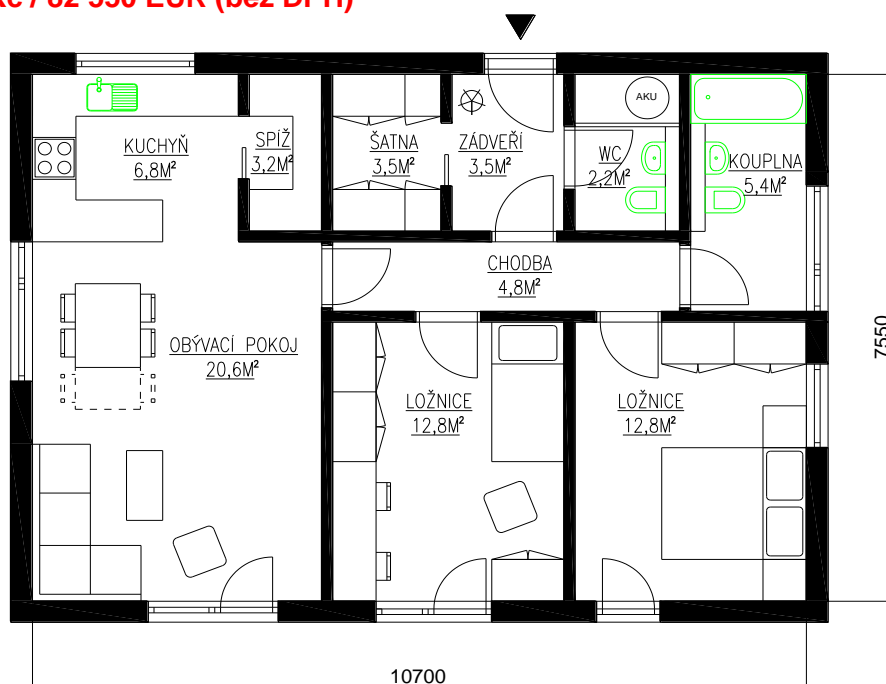
od 2 255 900 Kč / 82 560 EUR (bez DPH)





RD Eliška A patří do střední velikostní kategorie. Jeho dispozice je navržena pro 4-6 člennou rodinu. Vstup do domu je nejhodněji situovat na SZ, S, SV světovou stranu. Na zádveři navazuje šatna s WC. Největším prostorem v domě je obytňý pokoj s kuchyní a jídelnou. Na obytňý pokoj navazuje chodba spojující dva pokoje, ložnici a pracovnu s koupelnou. Součástí domu je krytá terasa spojující obytňý pokoj s exteriérem. Celková užitná plocha domu je 113m².

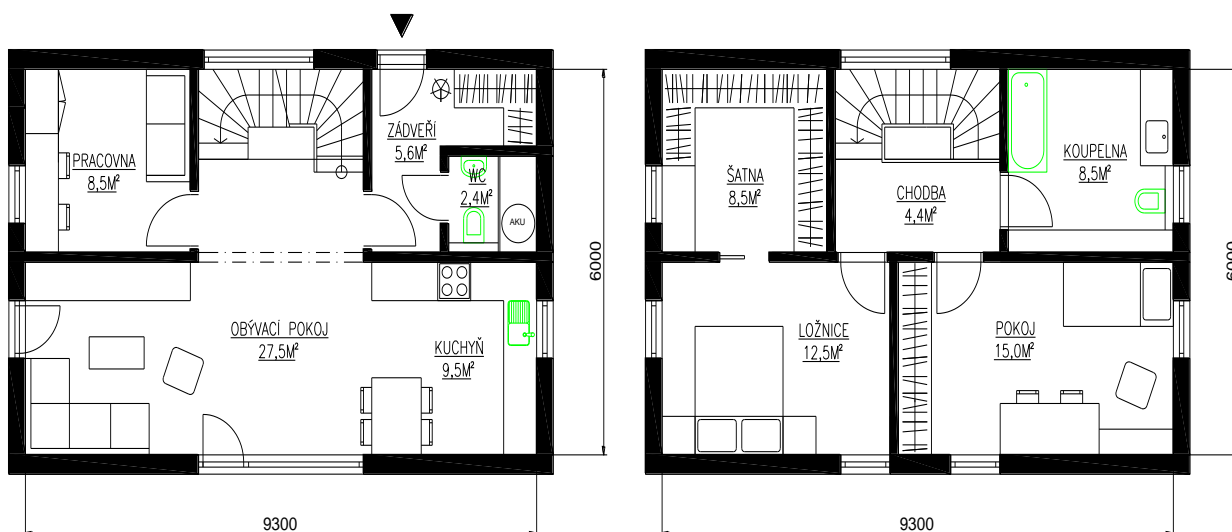
od 2 255 900 Kč / 82 550 EUR (bez DPH)





Tereza. Rodinný dům patří do menší velikostní kategorie. Dispozice domu je navržena pro 3-4 člennou rodinu. Funkčně je rozdělen na denní část umístěnou v přízemí a klidovou část umístěnou v patře domu. V přízemí se nachází zádveří orientované na severní světovou stranu, na které navazuje šatna a WC. Dále je zde obytňý pokoj s kuchyní a jídelnou a také pracovna. V patře je umístěna koupelna, pokoj a ložnice s šatnou. Celková užitná plocha domu je 102 m².

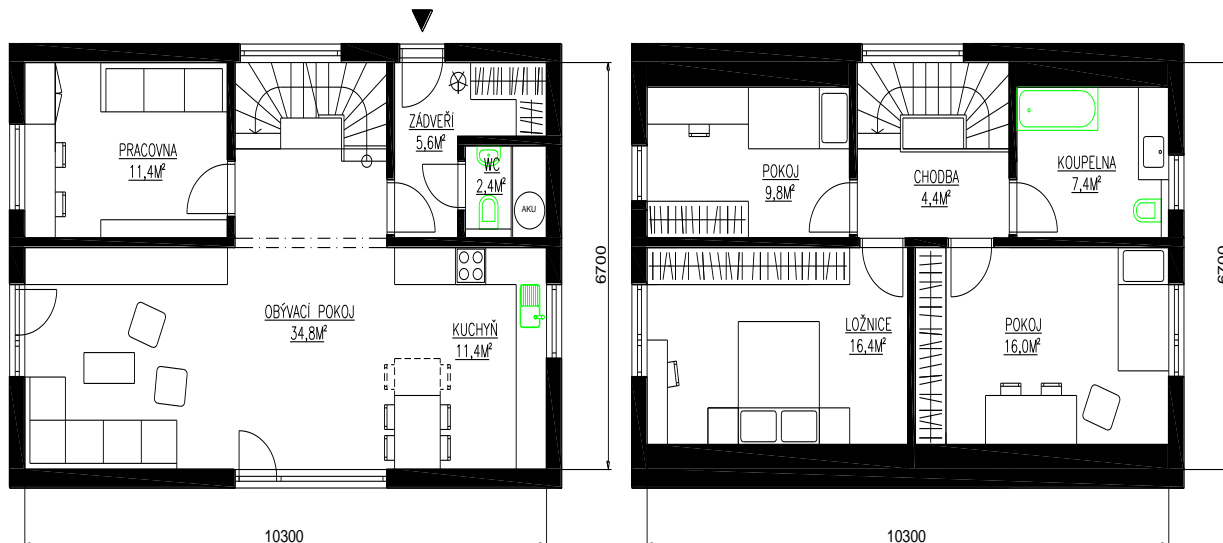
od 2 086 500 Kč / 76 350 EUR (bez DPH)





RD Simona je rodinný dům tradičního patrového domu střední velikostní kategorie. Jeho dispozice je navržena pro 5ti člennou rodinu. Funkčně je rozdělen na denní a klidovou část. V přízemí domu se nachází denní část. Dispoziční řešení domu obsahuje zádveří orientované na severní světovou stranu, na které navazuje šatna a WC. Dále je zde obytný pokoj s kuchyní a jídelnou a také pracovna. Klidová část je umístěna v patře domu. Jsou dva pokoje, ložnice a koupelna. Celková užitná plocha domu je 119 m².

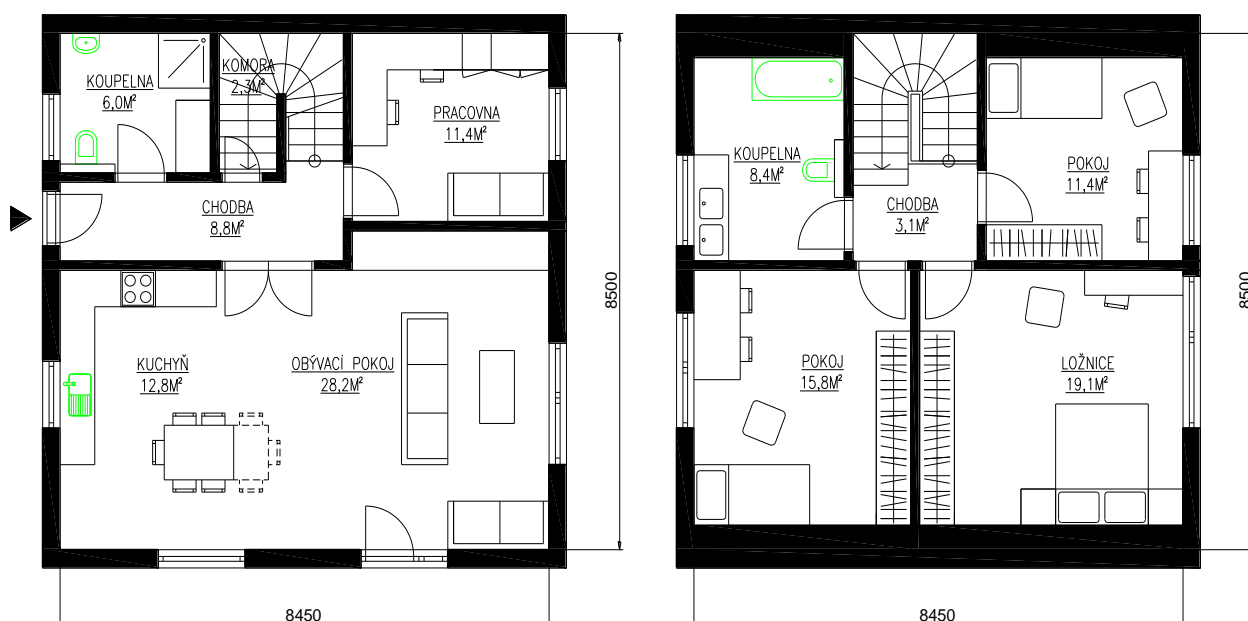
od 2 251 000 Kč / 82 350 UER (bez DPH)





Patrový rodinný dům Zuzana, patří do střední velikostní kategorie. Jeho dispozice je navržena pro 4-6 člennou rodinu. Funkčně je rozdělen na denní část umístěnou v přízemí a klidovou část umístěnou v patře domu. V přízemí se nachází zádveří, které je nejlhodněji situovat na SZ, S, SV světovou stranu, na které navazuje šatna a WC. Dále je zde prostorný obytný pokoj s kuchyní a jídelnou a také pracovna. V patře jsou umístěny dva pokoje, ložnice a koupelna. Celková užitná plocha domu je 128 m².

od 2 396 700 Kč / 87 690 EUR (bez DPH)





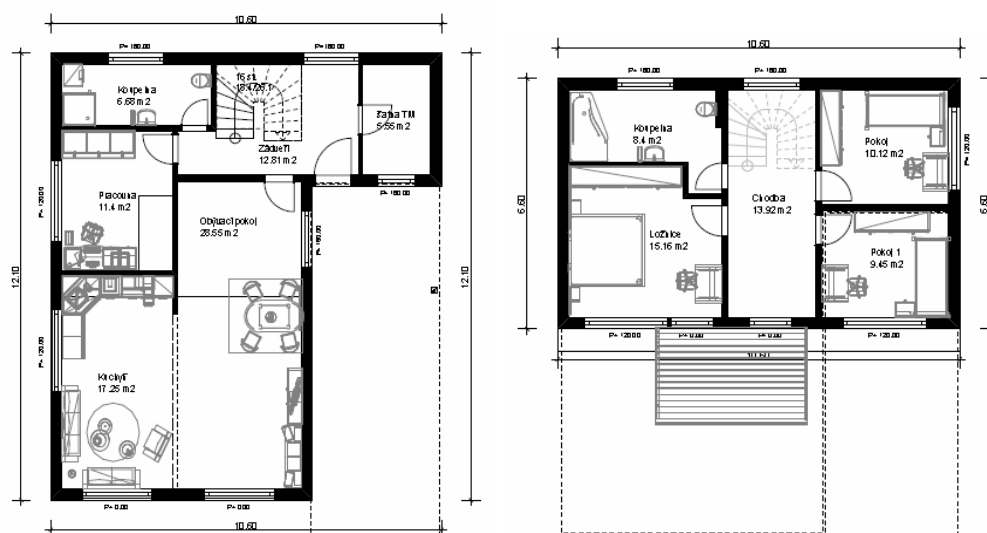
Patrový rodinný dům Zuzana G s garážovým stáním, patří do střední velikostní kategorie. Jeho dispozice je navržena pro 4-6 člennou rodinu. Funkčně je rozdělen na denní část umístěnou v přízemí a klidovou část umístěnou v patře domu. V přízemí se nachází zádveří, které je nejhodněji situovat na SZ, S, SV světovou stranu, na které navazuje šatna a WC. Dále je zde prostorný obytný pokoj s kuchyní a jídelnou a také pracovna. V patře jsou umístěny dva pokoje, ložnice a koupelna. Celková užitná plocha domu je 128 m².

od 2 432 500 Kč / 89 020 EUR (bez DPH)





Patrový rodinný dům Vila s garážovým stáním, patří do vyšší třídy rodinných domů. Jeho dispozice je navržena pro 4-6 člennou rodinu. Celková užitná plocha domu je 140 m².





MALOMETRÁŽNÍ DOMY

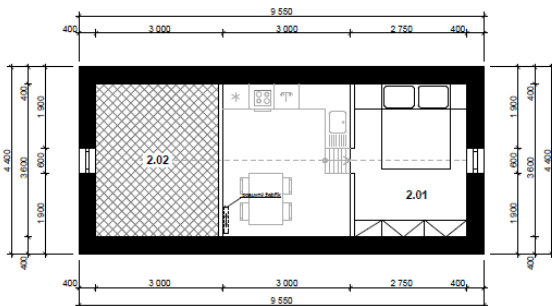
Malometrážní nízkoenergetické domy řady domov+ jsou určeny všem, kteří preferují bydlení v rodinném domě, kladou důraz na kvalitu vnitřního prostředí a současně vítají maximální cenovou dostupnost.



No.1 L je rozšířenou variantou základního modelu No.1. Přidáním dvou samostatných pokojů a wc vzniká velkoryse pojatý domeček, který splní i ty nejnáročnější požadavky na moderní nízkorozpočtové bydlení.

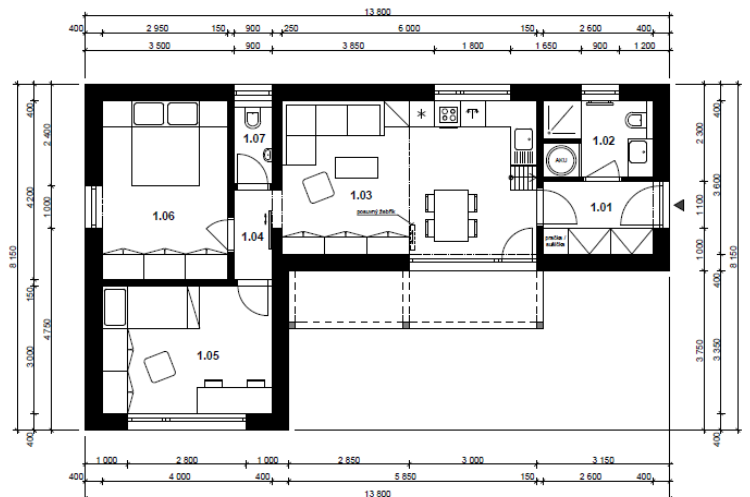
Celková užitná plocha domu je 81,6m²

od 1 039 300 Kč / 38 050 (bez DPH)



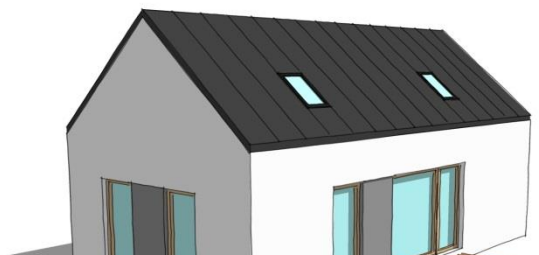
PATRO

2.01 - SPACÍ KOUT / 9,9m²
2.02 - ODPOČINKOVÁ SÍŤ / 10,8m²



PŘÍZEMÍ

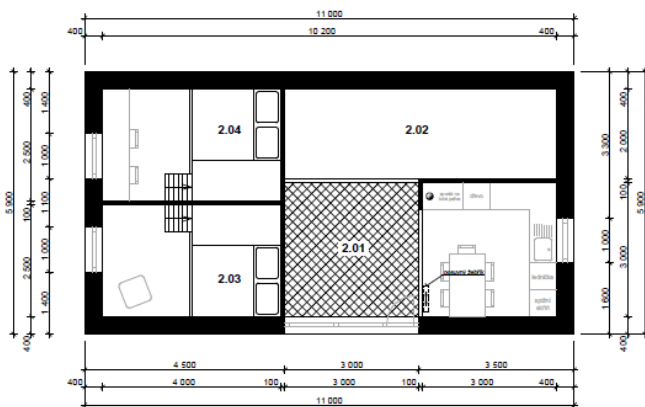
1.01 - ZÁDVEŘÍ / 4,4m²
1.02 - KOUPELNA / 4,6m²
1.03 - OBÝVACÍ POKOJ / 12,8m²



No.2 využívá v co největší míře vnitřního prostoru. Na nevelkém půdorysu se nachází 2 pokoje, kuchyně s jídelnou a obývkem a v podstřešním prostoru odpočinková zóna s pracovnou.

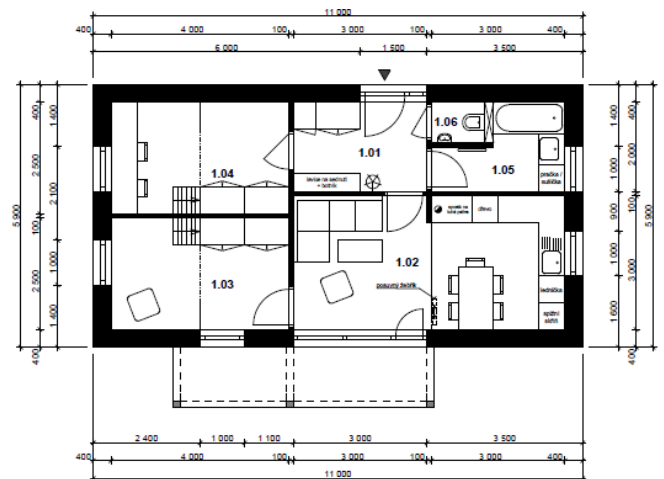
Celková užitná plocha domu je 82,1m²

od 1 060 500 Kč / 38 790 EUR (bez DPH)



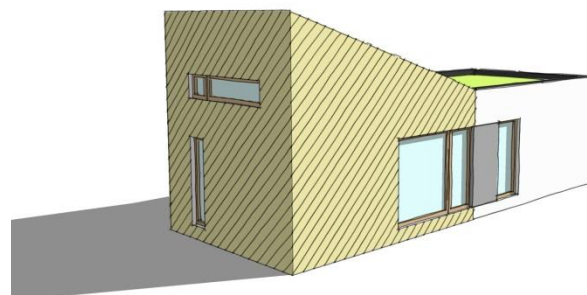
PATRO

- 2.01 - ODPOČINKOVÁ SÍŤ / 9,3 m²
- 2.02 - ODPOČINKOVÝ KOUT / 12,3 m²
- 2.03 - SPACÍ KOUT / 5,0 m²
- 2.04 - SPACÍ KOUT / 5,0 m²



PŘÍZEMÍ

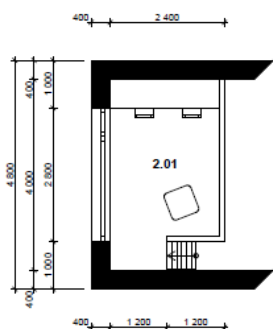
- 1.01 - ZÁDVEŘÍ + ŠATNA / 6,2m²
- 1.02 - OBÝVACÍ POKOJ / 18,6m²
- 1.03 - POKOJ / 10,0m²
- 1.04 - LOŽNICE / 10,0m²
- 1.05 - KOUPELNA / 4,6m²
- 1.06 - WC / 1,1m²



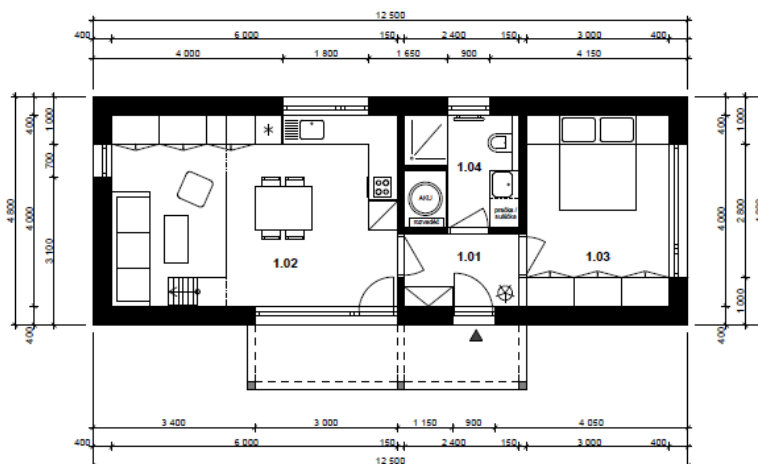
No.3 ukazuje směr, kterým se celá modelová řada domov+ ubírá. Kompaktní tvar a chytře řešená dispozice v kombinaci s moderním vzhledem je jako dělaná pro mladou rodinu. Nízké pořizovací a provozní náklady přitom nezatíží rodinný rozpočet.

Celková užitná plocha domu je 54,1m²

od 875 600 Kč / 32 050 EUR (bez DPH)



PÁTR
2.01 - PRACOVNA / 8,3 m²



PŘÍZEMÍ
1.01 - ZÁDVEŘÍ / 3,6m²
1.02 - OBÝVACÍ POKOJ / 24,4m²
1.03 - LOŽNICE / 12,0m²
1.04 - KOUPELNA / 5,6m²

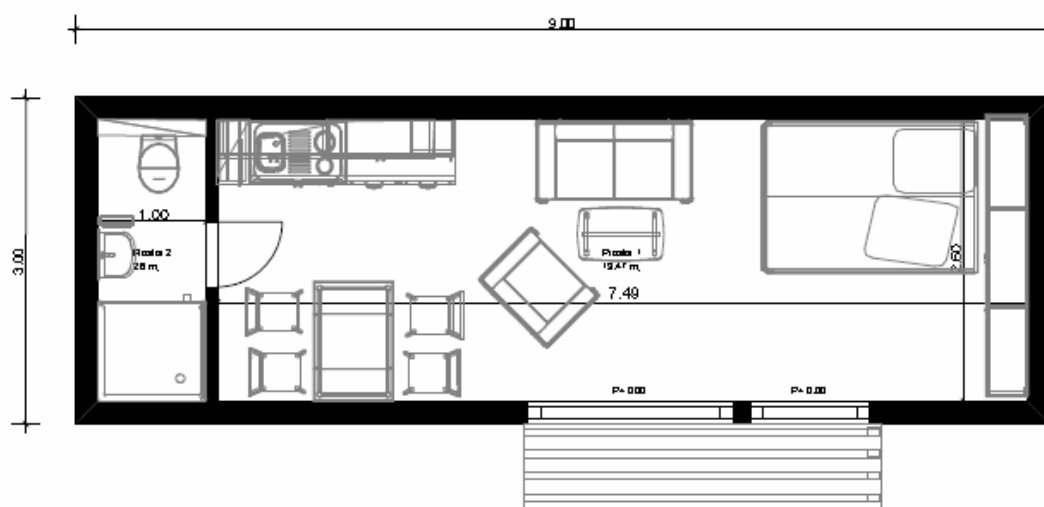
MOBILNÍ DOMY

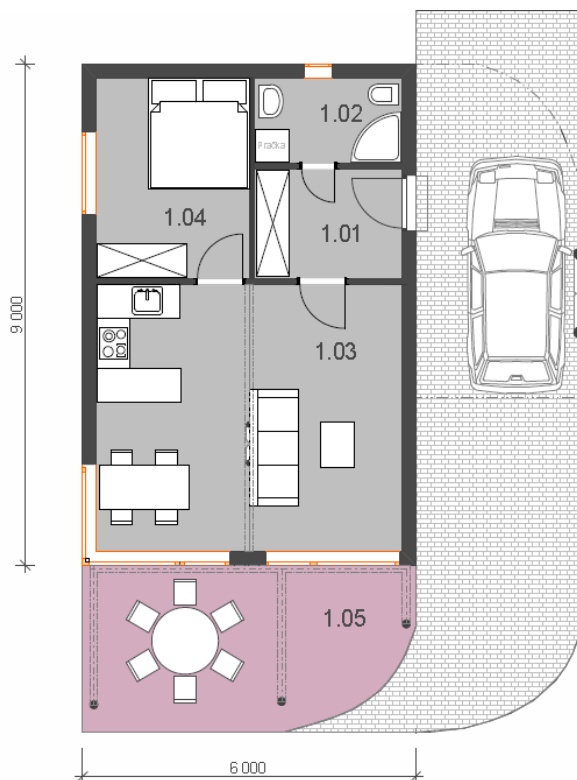
Stavíme levné, plně funkční ekologické dřevostavby pro mladé lidi, rodiny i seniory. Propracovaný modulární systém umožňuje obrovskou flexibilitu výstavby. V takovém domě nejen bydlíte, ale dům roste s Vámi podle toho, jak roste Vaše rodina nebo Vás životní standard.



Základní modul z řady pidiDOMY I, který uspokojí začínající rodiny, seniory, zahrádkáře, chataře atd. Užitná plocha modulu je 22 m². Tento modul má základní rozměr 3 x 9 m. Modul je možné přivést hotový a usadit na základové patky nebo zemní vruty.

od 464 850 Kč / 16 990 EUR (bez DPH)

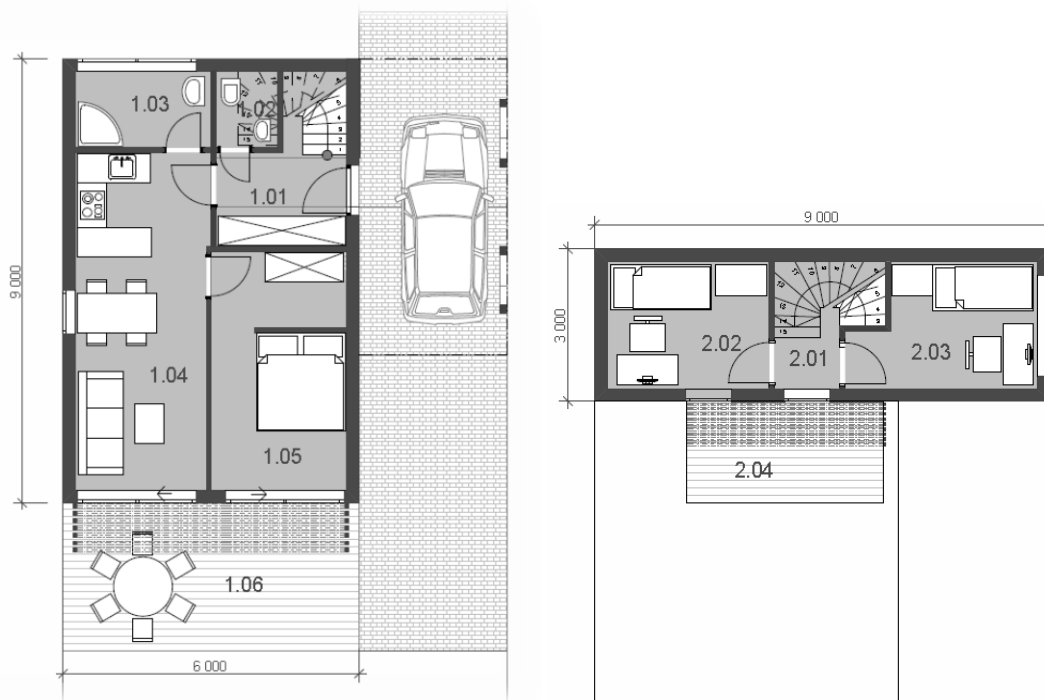




PidiDOMY II. Vychází ze dvou modulů. Tyto moduly se dají vedle sebe skládat podle přání investora a velikosti pozemku. Tento modul má podlahovou plochu 45,8 m² + venkovní zastřešená terasa 16,6 m²

od 875 900 Kč / 31 990 EUR (bez DPH)





2 PODLAŽNÍ MODUL

Dispozice 4+kk, podlahová plocha: 66,3 m² zastavěná plocha: 54,0 m²

od 1 179 950 Kč / 43 190 EUR (bez DPH)

pidiDOMY

Naší nabídkou se snažíme překlenout mezeru na trhu s levným bydlením pro mladé lidi, začínající rodiny, kteří přijmou náš pohled na výstavbu modulového bydlení, kdy můj dům nemusí být dokončen „hned a teď“, ale kde dům roste s mojí rodinou, dle mého potěšení a dle mých finančních podmínek.

Modulový systém umožňuje obrovskou flexibilitu dodání stavby. Stavba může být základní jednomodulární a nebo více modulární. Provedení do různých tvarů L, T, H, E, atriové uspořádání, výstavba do patra. Vše na přání investora a dispozice pozemku. Z energetického hlediska může být rodinný dům postaven v nízkoenergetickém nebo pasivním standardu.



**ZDRAVÉ
BYDLENÍ
ZA DOBRŮ
CENU!**

www.uspornebydleni.cz

PASIVNÍ DŮM

Pasivní dům je stavba, která využívá pasivních tepelných zisků ze slunce, ale i z vnitřního prostředí (vaření, lidské zdroje tepla, elektronika). Pasivní dům splňuje dobrovolná, ale přísná kritéria energetických úspor při provozu domu. Koncepce pasivního domu není architektonický styl nebo stavební systém, ale důležitá kapitola při navrhování a projektování novostaveb nebo rekonstrukcí. Méně přísná kritéria úspor energií na provoz, která předcházela standardu pasivního domu, platí pro nízkoenergetický dům. Technologiemi zdokonalenou variantou pasivního domu je energeticky nulový dům, dům který své energetické potřeby plně saturuje z místních zdrojů.

ZDROJE TEPLA

Teplu na vytápění a ohřev vody v energeticky úsporných domech dostatečně zajišťuje již zdroj tepla o malém výkonu. Pro provoz domu tak s úspěchem využíváme úsporné a obnovitelné zdroje energie (tepelná čerpadla, solární kolektory, krbová kamna, apod.) a jejich kombinace. Při výběru vytápění a zdrojů tepla zohledňujeme pořizovací a provozní náklady, způsob a náročnost obsluhy, možnosti ovládní, regulace a individuálního přizpůsobení, snadnou údržbu a životnost systému.

TECHNICKÁ ZAŘÍZENÍ

Nedílnou součástí pasivních domů je variabilní systém větrání s rekuperací, vytápění (chlazení) a příprava teplé vody. Tyto systémy jsou optimalizované pro energeticky úsporné domy a zajišťují komfortní a zdravé vnitřní klima (tepelnou pohodu, optimální vlhkost a dostatečnou výměnu vzduchu) v kombinaci se značnou úsporou energie. K dispozici je široká škála řešení od velmi jednoduchých po systémy plně automatické a digitálně řízené.

VĚTRÁNÍ S REKUPERACÍ

Jedním z klíčových požadavků na zdravé a komfortní bydlení je zajištění dostatečné výměny vzduchu bez velkých ztrát tepla. Splnění tohoto požadavku efektivně řeší systém řízeného větrání se zpětným získáváním tepla (rekuperací). Větrací systém zajišťuje stálý přívod optimálního množství čerstvého filtrovaného vzduchu do všech obytných místností a zároveň odtah odpadního vzduchu z místností s potenciálním zdrojem znečištění (kuchyně, WC, koupelny). Teplu odpadního vzduchu je ve vzduchotechnické jednotce využito pro ohřev vzduchu přiváděného. Výrazně se tak snižují ztráty tepla větráním a zvyšuje se uživatelský komfort.

FOTOVOLTAIKA

Princip je jednoduchý, Sluneční paprsky dopadají na solární kolektory a ty vyrábějí stejnosměrný proud. Ten bud využíváme přímo v domě na chod stejnosměrných spotřebičů (vytápění, osvětlení, elektronika), nebo ho pomocí malého zařízení – střídače přeměníme na proud střídavý. Střídavý proud potom využíváme přímo v domě nebo ho pomocí stávajícího elektrického domovního rozvodu vyvede do místní rozvodné sítě,

KONTAKTNÍ

VIZITKA

SPOLEČNOSTI

Úsporní bydlení s.r.o.

Sídlo: Nádražní 1000, 696 03 Dubňany

Telefon: +420 608 380 100

Email: uspornebydleni@email.cz

ZÁSTUPCE

MORAVA

Zdeněk Kaňa

Mobil: +420 608 380 100

PROJEKTY

Ing. arch. David Vašíček

Mobil: +420 723 841 659

www.uspornebydleni.cz

