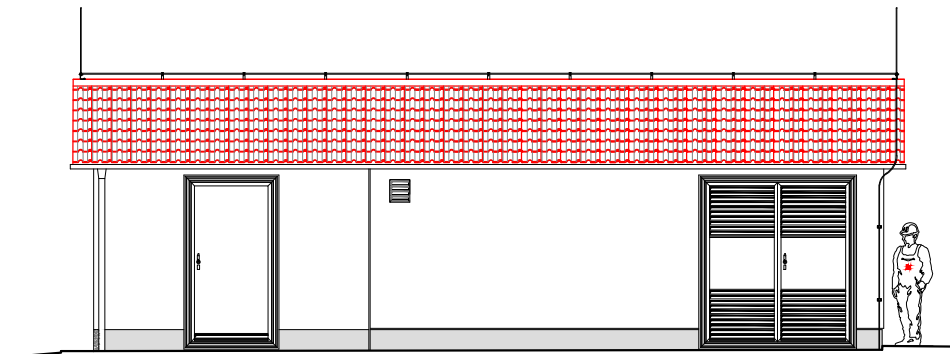
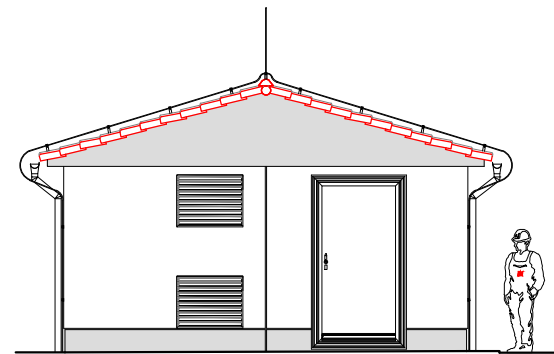


TECHNICKÝ LIST pro KOMBIBUDOVU

POHLED BOČNÍ



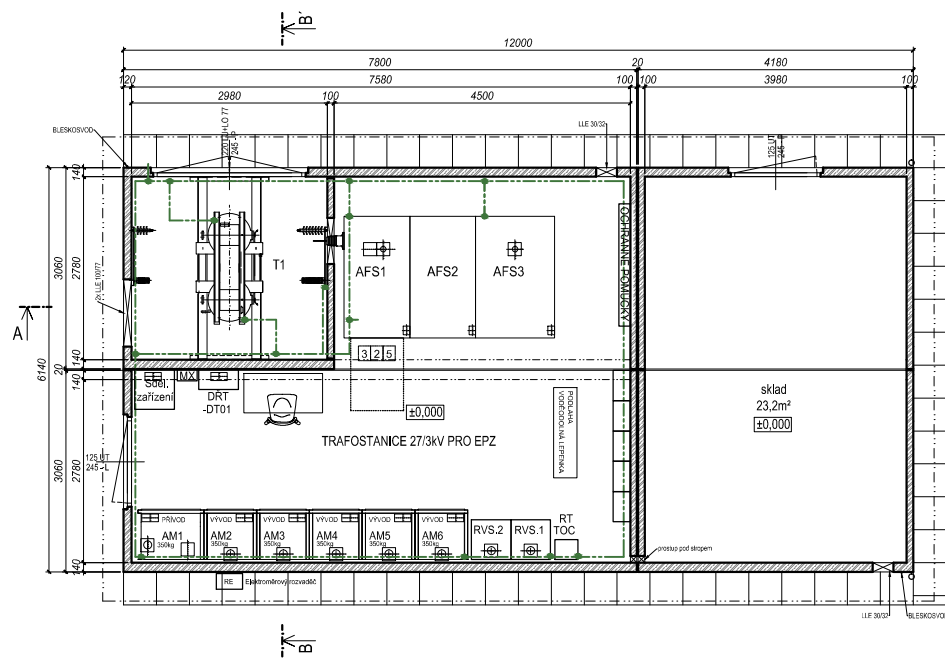
POHLED ČELNÍ



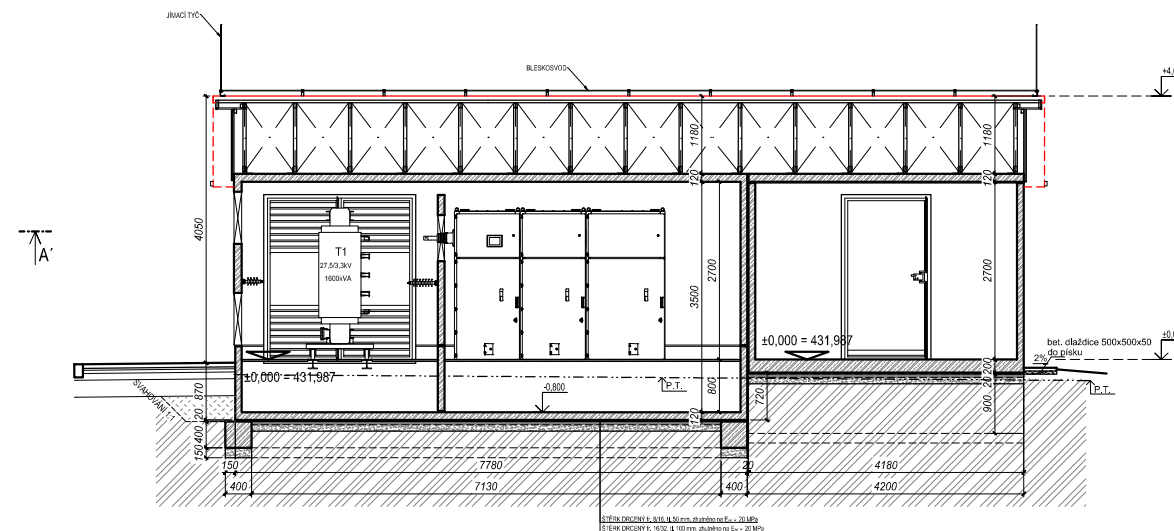
zastavěná plocha: 73,68 m²
 obestavěný prostor: 338,95 m³
 užitná plocha: 67,03 m²
 tíha korpusu: x,xx kN
 tíha střechy: x,xx kN

beton C35/45 - XC4, XF1
 krytí výztuže interier 20 mm
 krytí výztuže exterior 40 mm

PŮDORYS



ŘEZ A-A



ŘEZ B-B

