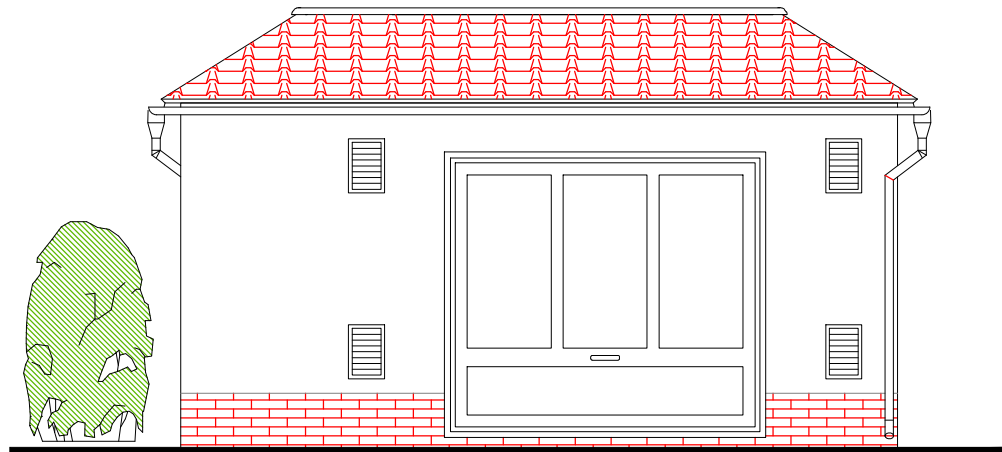


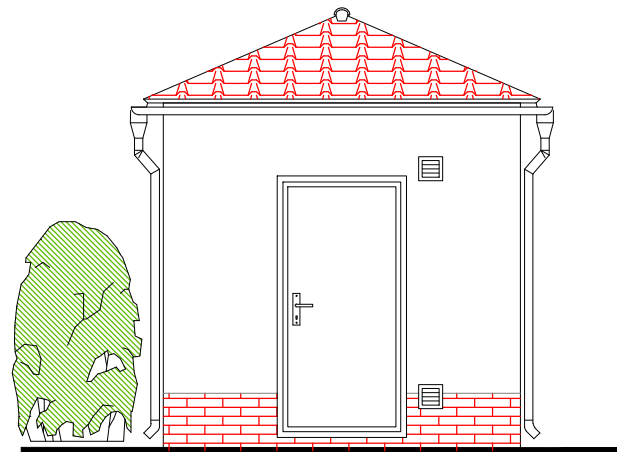
TECHNICKÝ LIST

pro REGULAČNÍ STANICI PLYNU

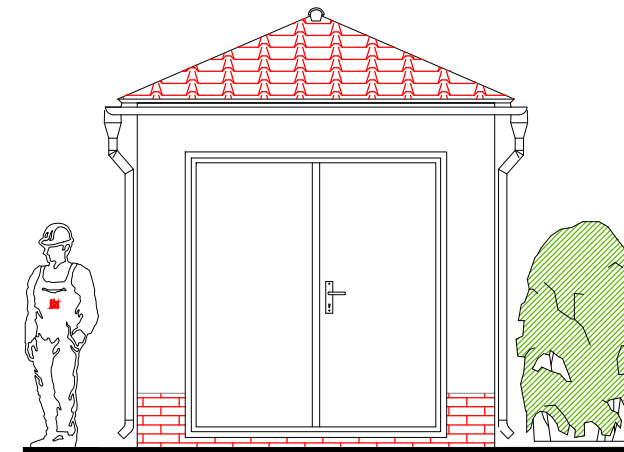
POHLED BOČNÍ



POHLED ČELNÍ



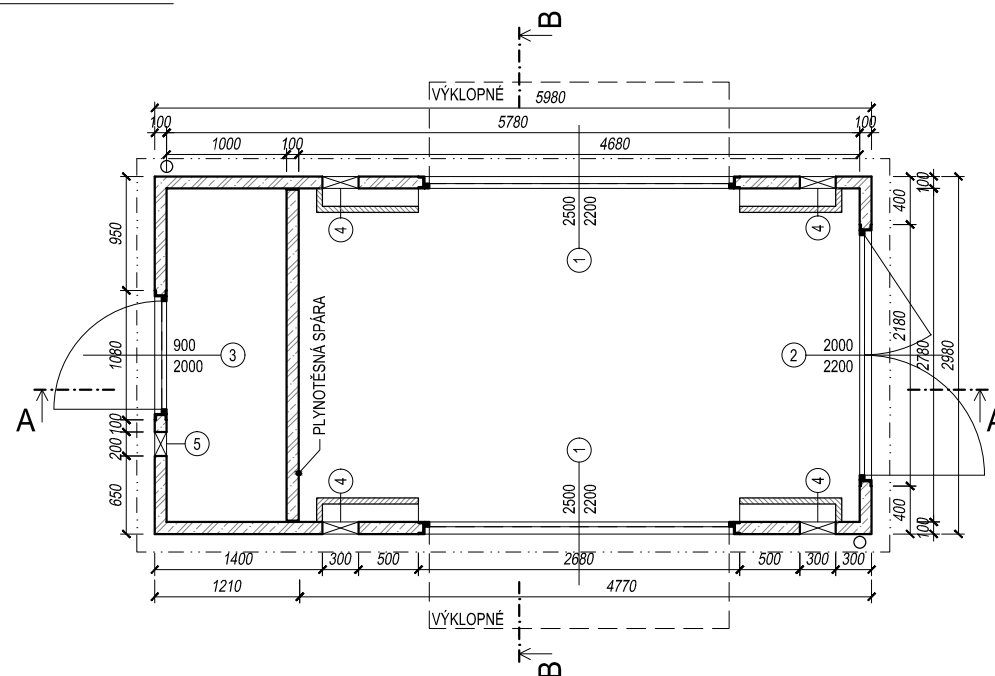
POHLED ČELNÍ



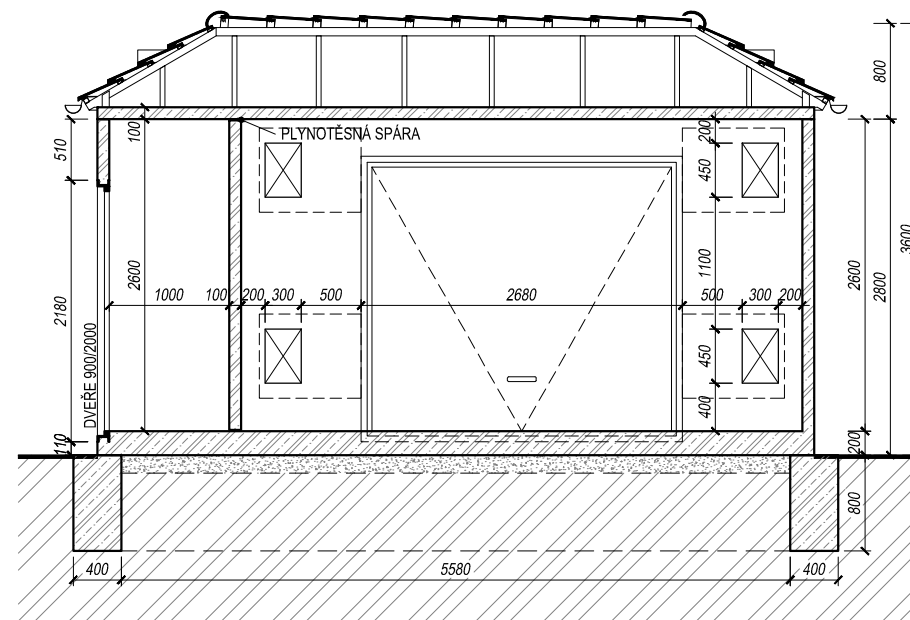
zastavěná plocha:	17,82 m ²
obestavěný prostor:	65,93 m ³
užitná plocha:	16,07 m ²
tíha korpusu:	157,65 kN
tíha střechy:	x,xx kN

beton C35/45 - XC4, XF1
 krytí výztuže interier 20 mm
 krytí výztuže exterier 30 mm

PŮDORYS



ŘEZ A-A



ŘEZ B-B

